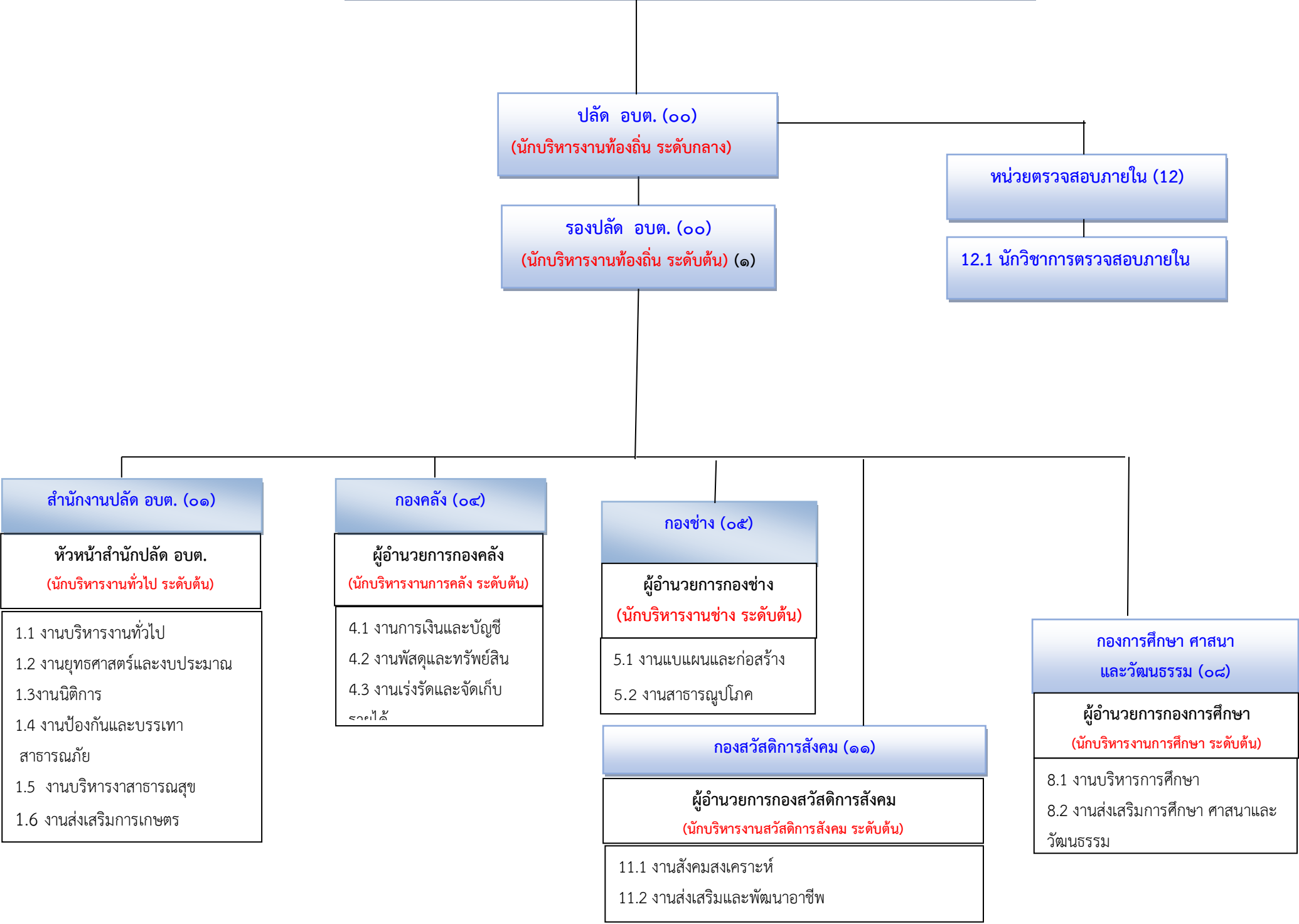


๑๐. แผนภูมิโครงสร้างการแบ่งส่วนราชการตามแผนอัตรากำลัง 3 ปี



ปลัด อบต. (๐๐)  
(นักบริหารงานท้องถิ่น ระดับกลาง)

รองปลัด อบต. (๐๐)  
(นักบริหารงานท้องถิ่น ระดับต้น) (๑)

หน่วยตรวจสอบภายใน (12)

12.1 นักวิชาการตรวจสอบภายใน

สำนักงานปลัด อบต. (๐๑)

หัวหน้าสำนักงานปลัด อบต.  
(นักบริหารงานทั่วไป ระดับต้น)

- 1.1 งานบริหารงานทั่วไป
- 1.2 งานยุทธศาสตร์และงบประมาณ
- 1.3งานนิติการ
- 1.4 งานป้องกันและบรรเทาสาธารณภัย
- 1.5 งานบริหารงานสาธารณสุข
- 1.6 งานส่งเสริมการเกษตร

กองคลัง (๐๔)

ผู้อำนวยการกองคลัง  
(นักบริหารงานการคลัง ระดับต้น)

- 4.1 งานการเงินและบัญชี
- 4.2 งานพัสดุและทรัพย์สิน
- 4.3 งานเร่งรัดและจัดเก็บรายได้

กองช่าง (๐๕)

ผู้อำนวยการกองช่าง  
(นักบริหารงานช่าง ระดับต้น)

- 5.1 งานแบบแผนและก่อสร้าง
- 5.2 งานสาธารณูปโภค

กองสวัสดิการสังคม (๑๑)

ผู้อำนวยการกองสวัสดิการสังคม  
(นักบริหารงานสวัสดิการสังคม ระดับต้น)

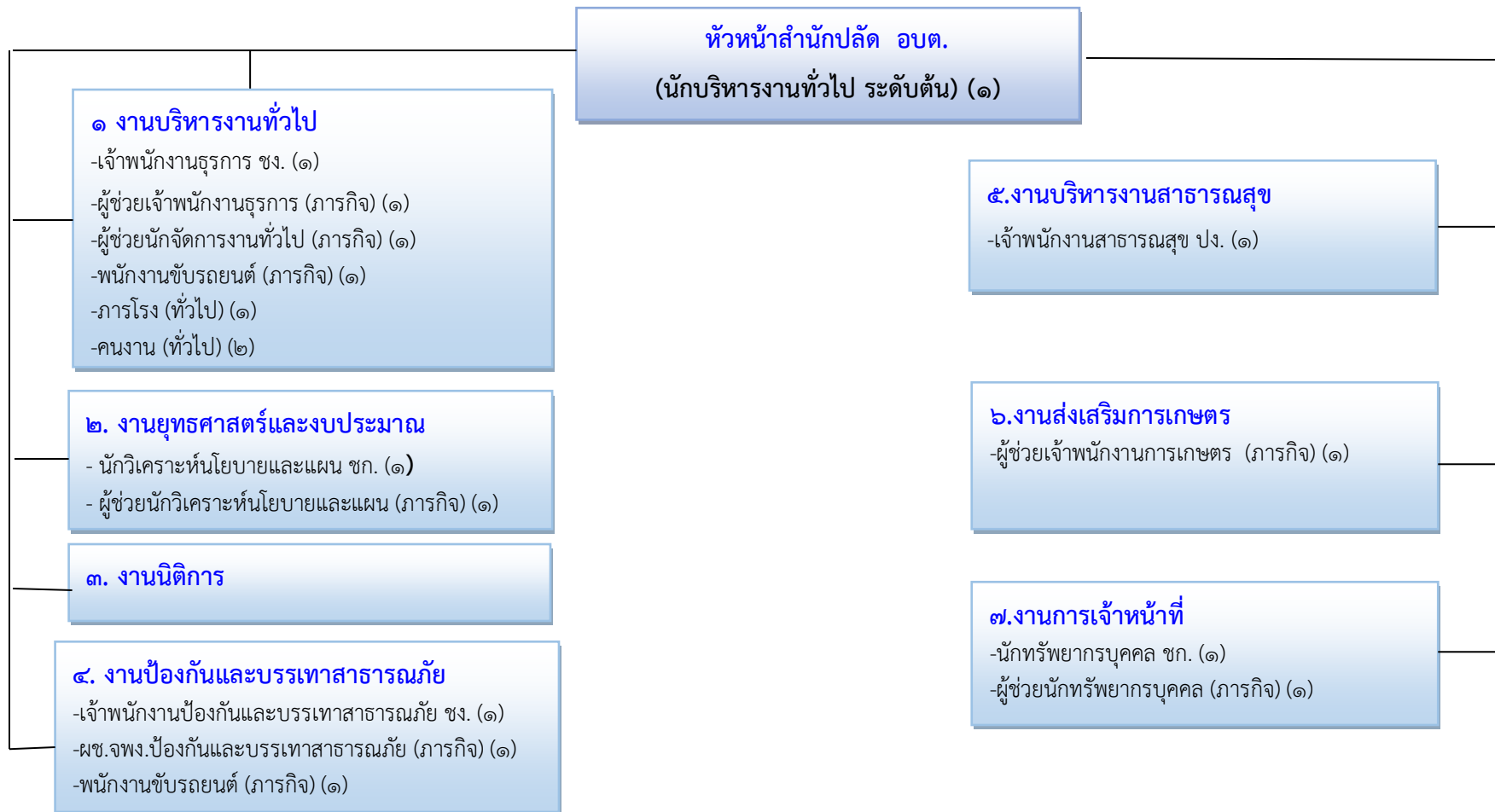
- 11.1 งานสังคมสงเคราะห์
- 11.2 งานส่งเสริมและพัฒนาอาชีพ

กองการศึกษา ศาสนา และวัฒนธรรม (๐๘)

ผู้อำนวยการกองการศึกษา  
(นักบริหารงานการศึกษา ระดับต้น)

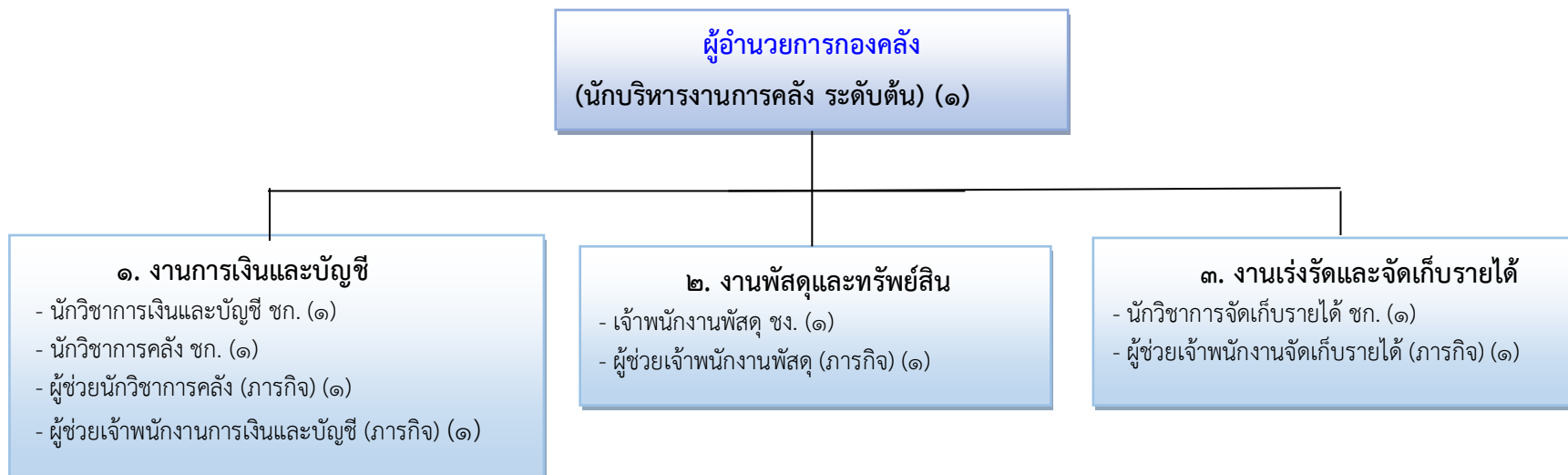
- 8.1 งานบริหารการศึกษา
- 8.2 งานส่งเสริมการศึกษา ศาสนาและวัฒนธรรม

## โครงสร้างของสำนักปลัดองค์การบริหารส่วนตำบลสนามชัย (๐๑)



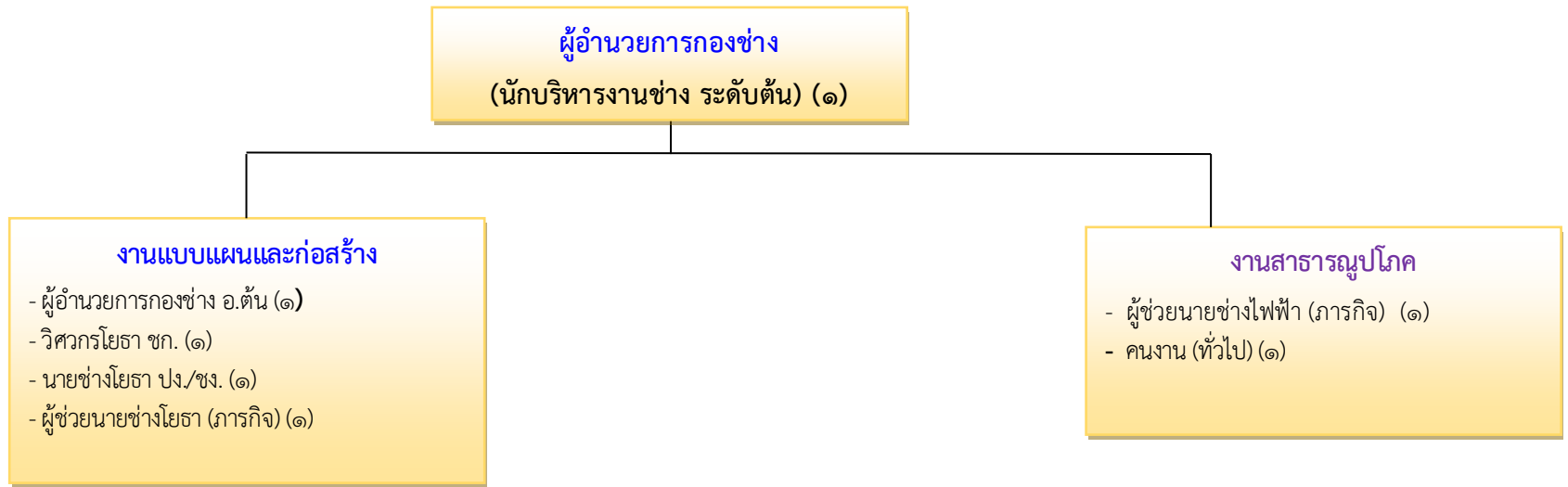
ประเภท ระดับ	อำนาจการท้องถิ่น			วิชาการ			ทั่วไป		ลูกจ้างประจำ	พนักงานจ้างตามภารกิจ	พนักงานจ้างทั่วไป	รวม
	สูง	กลาง	ต้น	ชช.	ชพ.	ปก./ชก.	อส.	ปง./ชง.				
อัตราทั้งหมด	๐	๐	๑	๐	๐	๒	๐	๓	๐	๘	๓	๑๗
มีนครอง	๐	๐	๐	๐	๐	๒	๐	๒	๐	๘	๓	๑๕
อัตรารว่าง	๐	๐	๑	๐	๐	๐	๐	๑	๐	๐	๐	๒

## โครงสร้างของกองคลังองค์การบริหารส่วนตำบลสนามชัย (๐๔)



ประเภท	ผู้อำนวยการท้องถิ่น			วิชาการ			ทั่วไป		ลูกจ้างประจำ	พนักงานจ้างตามภารกิจ	พนักงานจ้างทั่วไป	รวม
	ระดับ	สูง	กลาง	ต้น	ชช.	ชพ.	ปก./ชก.	อส.				
อัตราทั้งหมด	๐	๐	๑	๐	๐	๓	๐	๑	๐	๔	๐	๔
มีนครอง	๐	๐	๐	๐	๐	๓	๐	๑	๐	๒	๐	๖
อัตรารว่าง	๐	๐	๑	๐	๐	๐	๐	๐	๐	๒	๐	๓

## โครงสร้างของกองช่าง องค์การบริหารส่วนตำบลสนามชัย (๐๕)

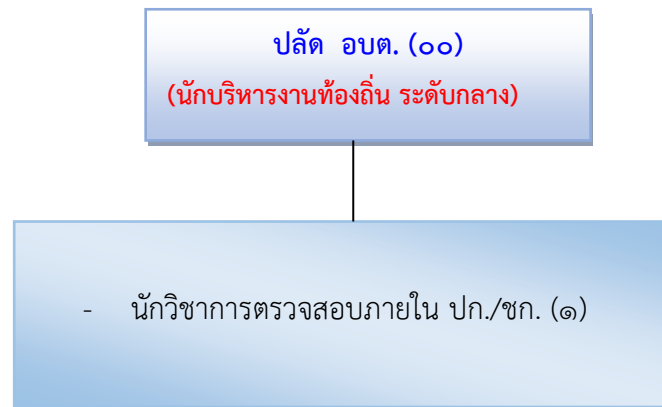


ประเภท ระดับ	อำนาจการท้องถิ่น			วิชาการ			ทั่วไป		ลูกจ้างประจำ	พนักงานจ้างตามภารกิจ	พนักงานจ้างทั่วไป	รวม
	สูง	กลาง	ต้น	ชช.	ชพ.	ปก./ชก.	อส.	ปง./ชง.				
อัตราทั้งหมด	๐	๐	๑	๐	๐	๑	๐	๑	๐	๒	๑	๖
มีนครอง	๐	๐	๐	๐	๐	๑	๐	๐	๐	๒	๑	๔
อัตรารว่าง	๐	๐	๑	๐	๐	๐	๐	๑	๐	๐	๐	๒





## โครงสร้างของหน่วยตรวจสอบภายใน องค์การบริหารส่วนตำบลสนามชัย (๑๒)



ประเภท	อำนาจการท้องถิ่น			วิชาการ			ทั่วไป		ลูกจ้างประจำ	พนักงานจ้างตามภารกิจ	พนักงานจ้างทั่วไป	รวม
	สูง	กลาง	ต้น	ชช.	ชพ.	ปก./ชก.	อส.	ปง./ชง.				
อัตราทั้งหมด	๐	๐	๐	๐	๐	๑	๐	๐	๐	๑	๐	๑
มีนครอง	๐	๐	๐	๐	๐	๐	๐	๐	๐	๐	๐	๐
อัตรารว่าง	๐	๐	๐	๐	๐	๑	๐	๐	๐	๑	๐	๑